

Mobilkran • Mobile Crane

LTM 1350-6.1

Grue mobile • Autogrù

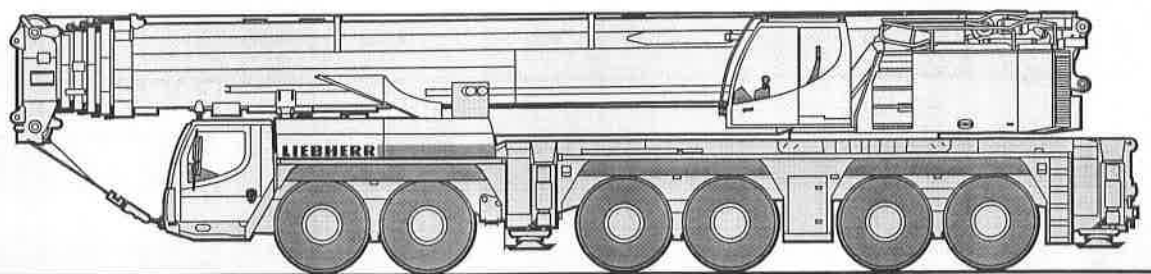
Grúa mòvil • Мобильный кран

Technische Daten • Technical Data

Caractéristiques techniques • Dati tecnici

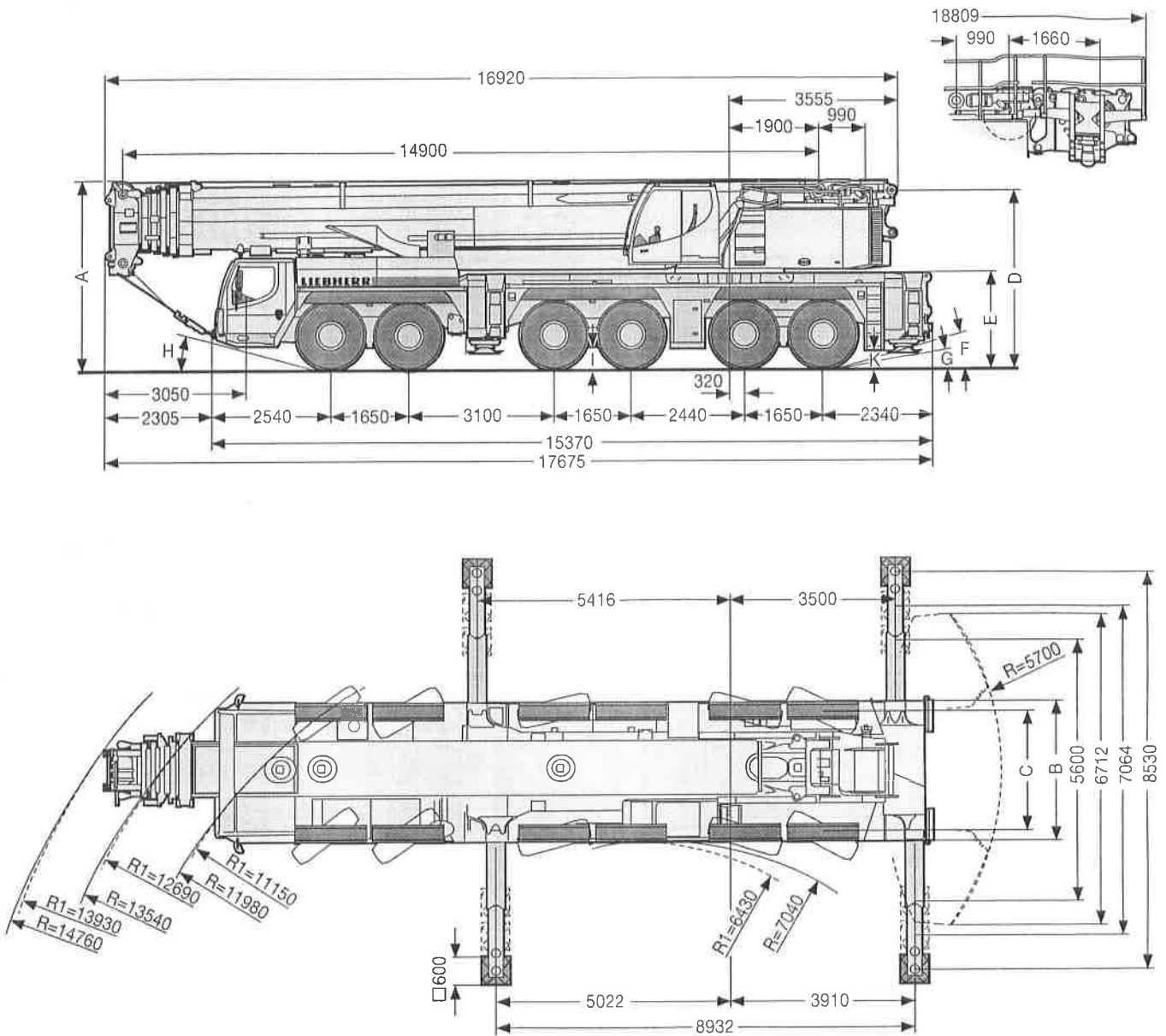
Datos técnicos • Технические данные

Neuheit • New • Nouveau
Novità • Nueva • Новинка



LIEBHERR

Maße
Dimensions
Encombremet • Dimensioni
Dimensiones • Габариты крана



S2271.02

R₁ = Allradlenkung · All-wheel steering · Direction toutes roues · Tutti gli assi sterzanti · Dirección en todos los ejes · Поворот всеми колесами

⊙	Maße · Dimensions · Encombremet · Dimensioni · Dimensiones · Размеры mm										
	A	A	B	C	D	E	F	G	H	I	K
385/95 R 25 (14.00 R 25)	3950	3800	3000	2563	3705	1965	14°	8°	13°	350	300
445/95 R 25 (16.00 R 25)	4000	3850	3000	2551	3755	2015	16°	10°	15°	400	350
525/80 R 25 (20.5 R 25)	4000	3850	3100	2573	3755	2015	16°	10°	13°	400	350

* abgesenkt · lowered · abaissé · abbassato · suspensión abajo · шасси осажено

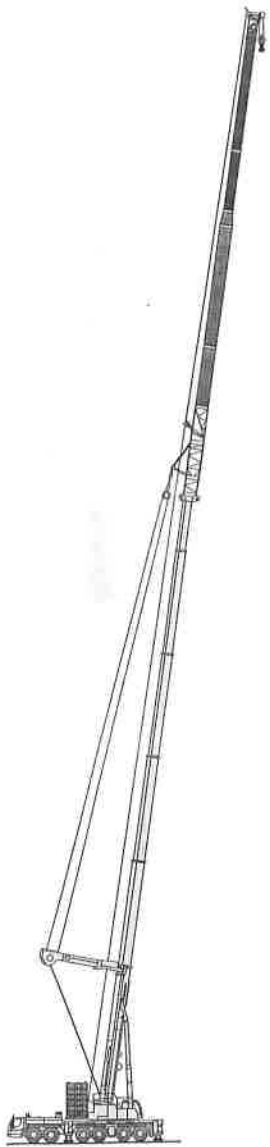
Auslegersysteme

Boom/jib combinations

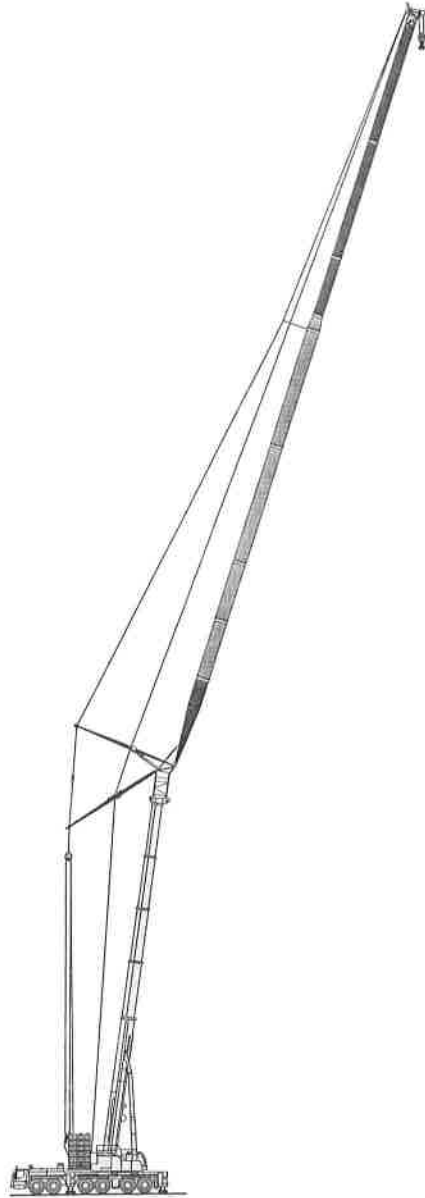
Configurations de flèche · Sistema braccio
Sistemas de pluma · Стреловые системы

VE Teleskopausleger-Verlängerung 3,5 m + Exzenter · Telescopic boom extension 3.5 m + Eccentric
Rallonge de flèche télescopique 3,5 m + Axe excentrique · Prolungamento braccio telescopico 3,5 m + Excenter
Prolongación de pluma telescópica 3,5 m + Exzenter · Удлинение телескопической стрелы 3,5 м + Эксцентрик

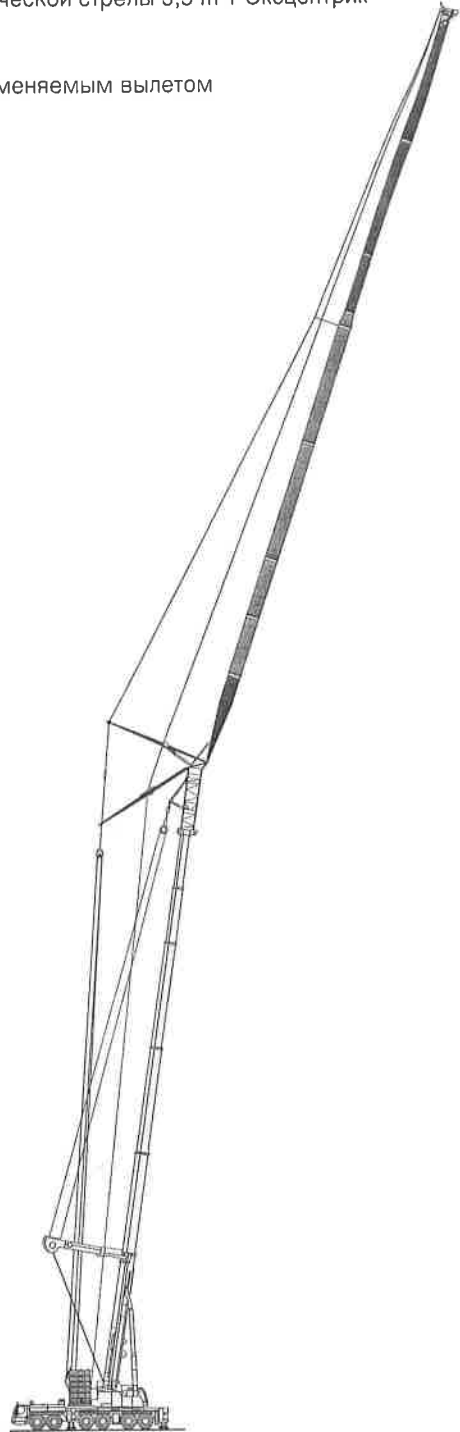
N Wipbare Gitterspitze · Luffing fly jib · Fléchette treillis à volée variable
Falcone tralicciato variabile · Plumín abatible · Решетчатый удлинитель с изменяемым вылетом



TYVEF



TN

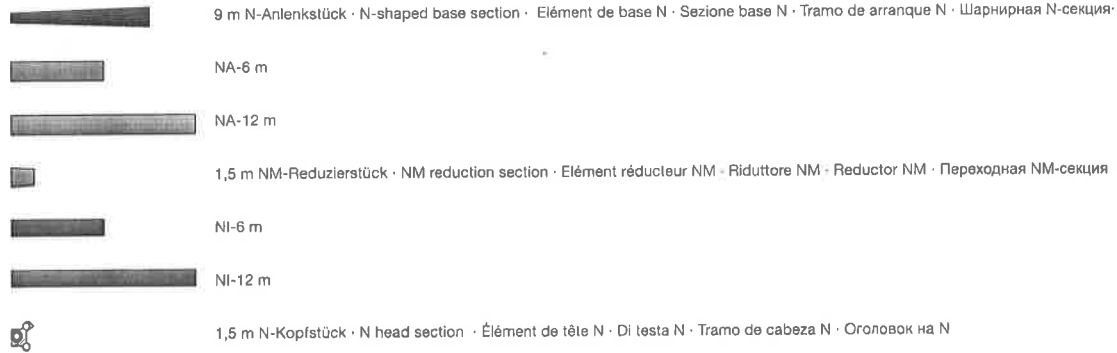
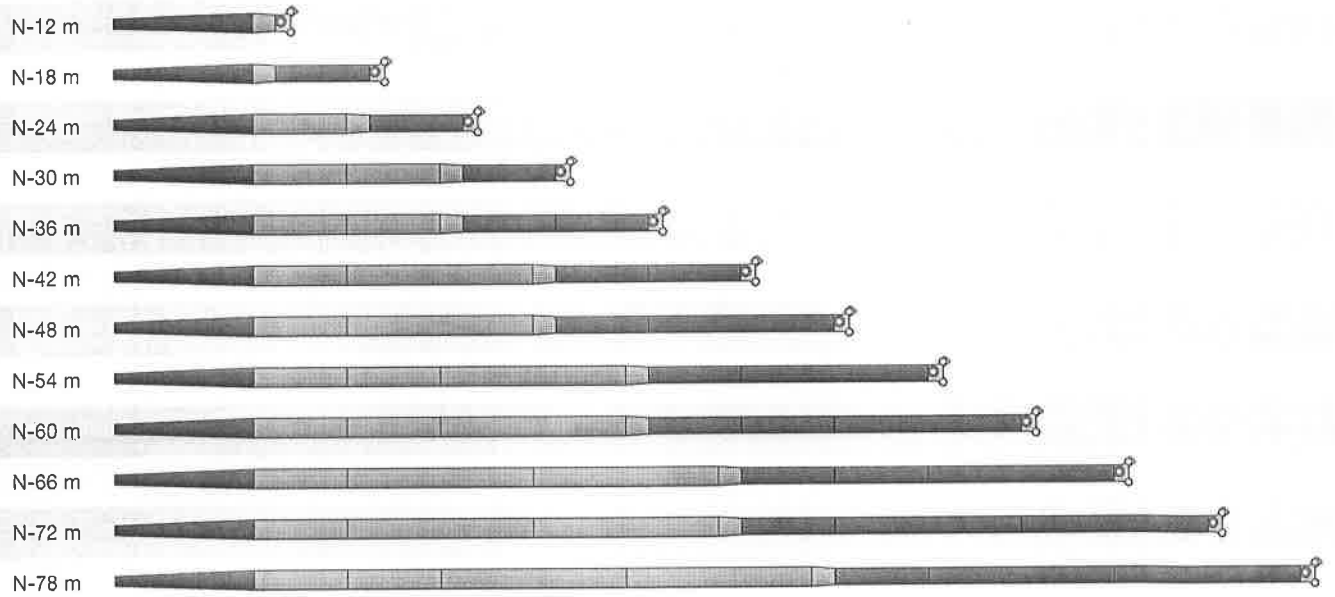


TYVEN

Auslegersysteme - Wippspitze

Boom/jib combinations - Luffing fly jib

Configurations de flèche - Fléchette à volée variable · Sistema braccio - Falcone a volata variabile
Sistemas de pluma - Plumin abatible · Стреловые системы - Качающиеся удлинители

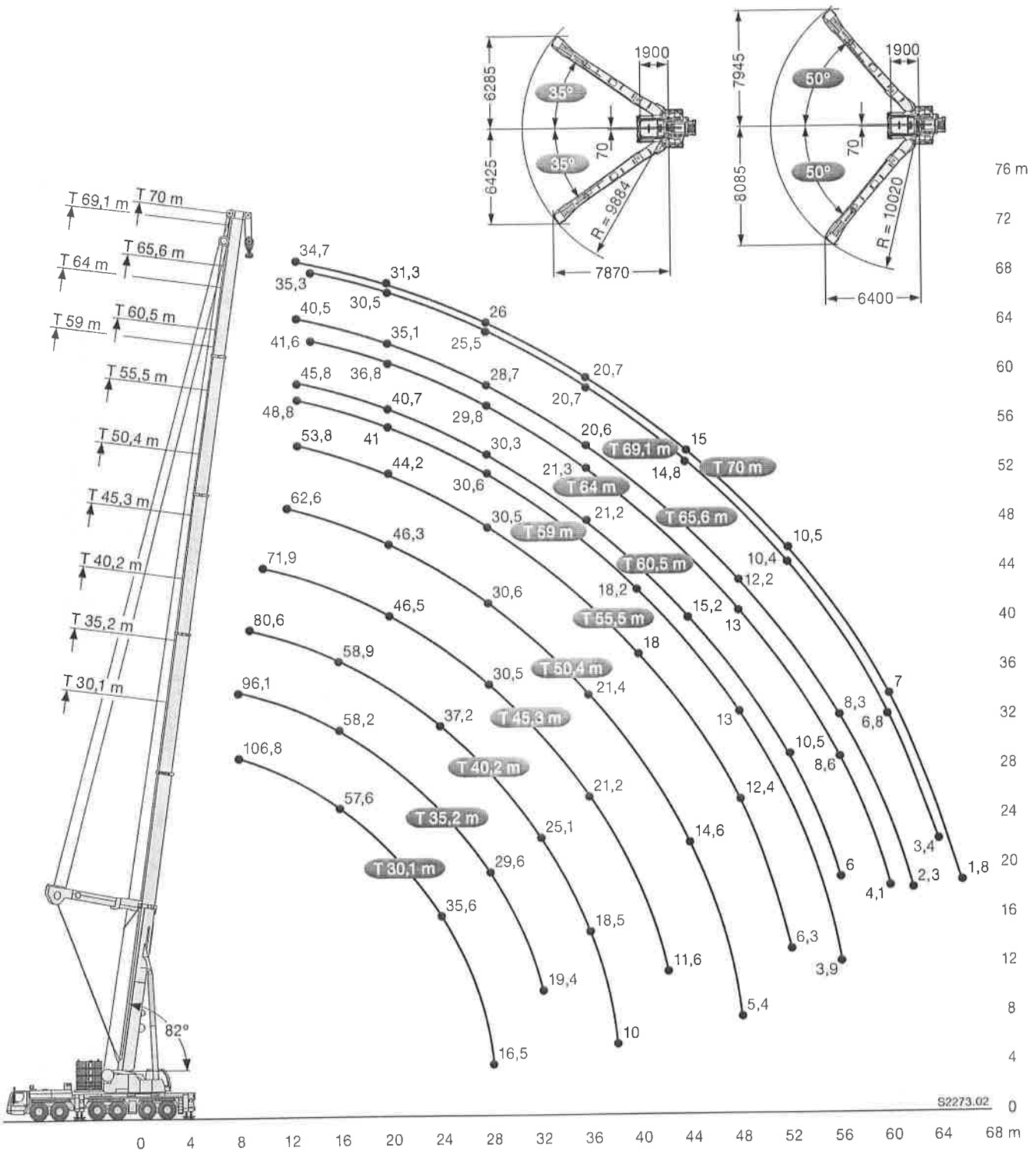


S2435

Hubhöhen
Lifting heights

Hauteurs de levage · Altezze di sollevamento
Alturas de elevación · Высота подъема

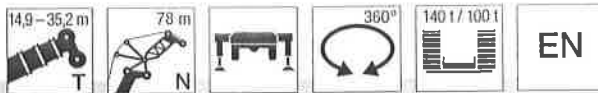
TY



Winkel der Y-Abspannung zwischen 35° bis 50°; abhängig vom Ausfahrzustand der einzelnen Teleskopteile.
 Angle of the Y-suspension between 35° and 50° depending on the extension condition of the individual telescopic sections.
 Angle du haubanage Y entre 35° et 50°, en fonction de l'état de sortie des différents éléments télescopiques.
 Angolo del braccio tirantato Y tra 35° e 50°, in base alla posizione di sfilo delle singole sezioni telescopiche.
 Ángulo del arriostamiento de la pluma Y entre 35° hasta 50°, dependiendo del telescopaje de los tramos.
 Угол Y-оттяжки между 35° и 50°, в зависимости от процентного выдвижения отдельных секций телескопической стрелы.

Traglasten
Lifting capacities
Forces de levage • Portate
Tablas de carga • Грузоподъемность

TN



m	14,9 + 3,5 m*			20 + 3,5 m*			25 + 3,5 m*			30,1 + 3,5 m*			35,2 + 3,5 m*			m
	78 m			78 m			78 m			78 m			78 m			
	82°	75°	68°	82°	75°	68°	82°	75°	68°	82°	75°	68°	82°	75°	68°	
28	5,4															28
30	5,4			5,1			4,6									30
32	5,3			5,1			4,6			3,8			2,8			32
34	5,3			5			4,6			3,8			2,7			34
36	5,2			4,9			4,5			3,7			2,7			36
38	5,1			4,8			4,5			3,6			2,6			38
40	5,1	4,8		4,8			4,4			3,5			2,5			40
42	5	4,8		4,7	4,5		4,3	4,1		3,5			2,5			42
44	4,9	4,8		4,7	4,5		4,3	4,1		3,4	3,3		2,5			44
46	4,9	4,8		4,6	4,6		4,2	4,1		3,4	3,3		2,5	2,3		46
48	4,8	4,7		4,6	4,5		4,2	4,1		3,4	3,3		2,5	2,3		48
50	4,7	4,7	4,3	4,5	4,5		4,2	4,1		3,4	3,4		2,5	2,4		50
52	4,7	4,6	4,4	4,5	4,4	4	4,1	4		3,4	3,4		2,5	2,4		52
54	4,7	4,6	4,4	4,4	4,4	4,1	4,1	4	3,7	3,4	3,4		2,5	2,4		54
56	4,6	4,6	4,5	4,4	4,3	4,2	4,1	4	3,7	3,4	3,4	3,2	2,5	2,5		56
58	4,6	4,5	4,5	4,4	4,3	4,2	4,1	3,9	3,7	3,4	3,4	3,2	2,5	2,5		58
60	4,6	4,5	4,4	4,4	4,2	4,1	4,1	3,9	3,7	3,4	3,4	3,2	2,5	2,5	2,4	60
62	4,6	4,5	4,4	4,4	4,2	4,1	4	3,8	3,7	3,4	3,3	3,2	2,5	2,5	2,5	62
64	4,6	4,4	4,3	4,3	4,2	4,1	4	3,8	3,7	3,4	3,3	3,2	2,5	2,5	2,5	64
66	4,6	4,4	4,2	4,3	4,2	4,1	4	3,8	3,7	3,4	3,3	3,2	2,5	2,5	2,5	66
68	4,5	4,4	4,2	4,3	4,2	4,1	4	3,8	3,7	3,4	3,3	3,2	2,5	2,5	2,5	68
70	4,5	4,4	4,2	4,3	4,2	4,1	4	3,8	3,7	3,4	3,3	3,2	2,5	2,5	2,5	70
72	4,4	4,4	4,2	4,3	4,2	4,1	4	3,8	3,7	3,4	3,3	3,2	2,5	2,5	2,5	72
74	4,4	4,4	4,2	4,3	4,2	4,1	4	3,8	3,7	3,4	3,3	3,2	2,5	2,5	2,5	74
76	4,4	4,4	4,2	4,3	4,2	4,1	4	3,8	3,7	3,4	3,3	3,2	2,5	2,5	2,5	76
78	4,4	4,4	4,2	4,3	4,2	4,1	4	3,8	3,7	3,4	3,3	3,2	2,5	2,5	2,5	78
80		4,4	4,2		4,2	4,1	4	3,8	3,7	3,4	3,3	3,2	2,5	2,5	2,5	80
82		4,4	4,2		4,2	4,1		3,8	3,7		3,3	3,2	2,5	2,5	2,5	82
84			4,2			4,1		3,8	3,7		3,3	3,2		2,5	2,5	84
86						4,1			3,7		3,3	3,2		2,5	2,5	86
88									3,7			3,2			2,5	88
90									3,7			3,2			2,5	90

* Adapter • adapter • pièce d'adaptateur • adattatore • adaptador • адаптер

t_180_05201_00_000 / 05205_00_000

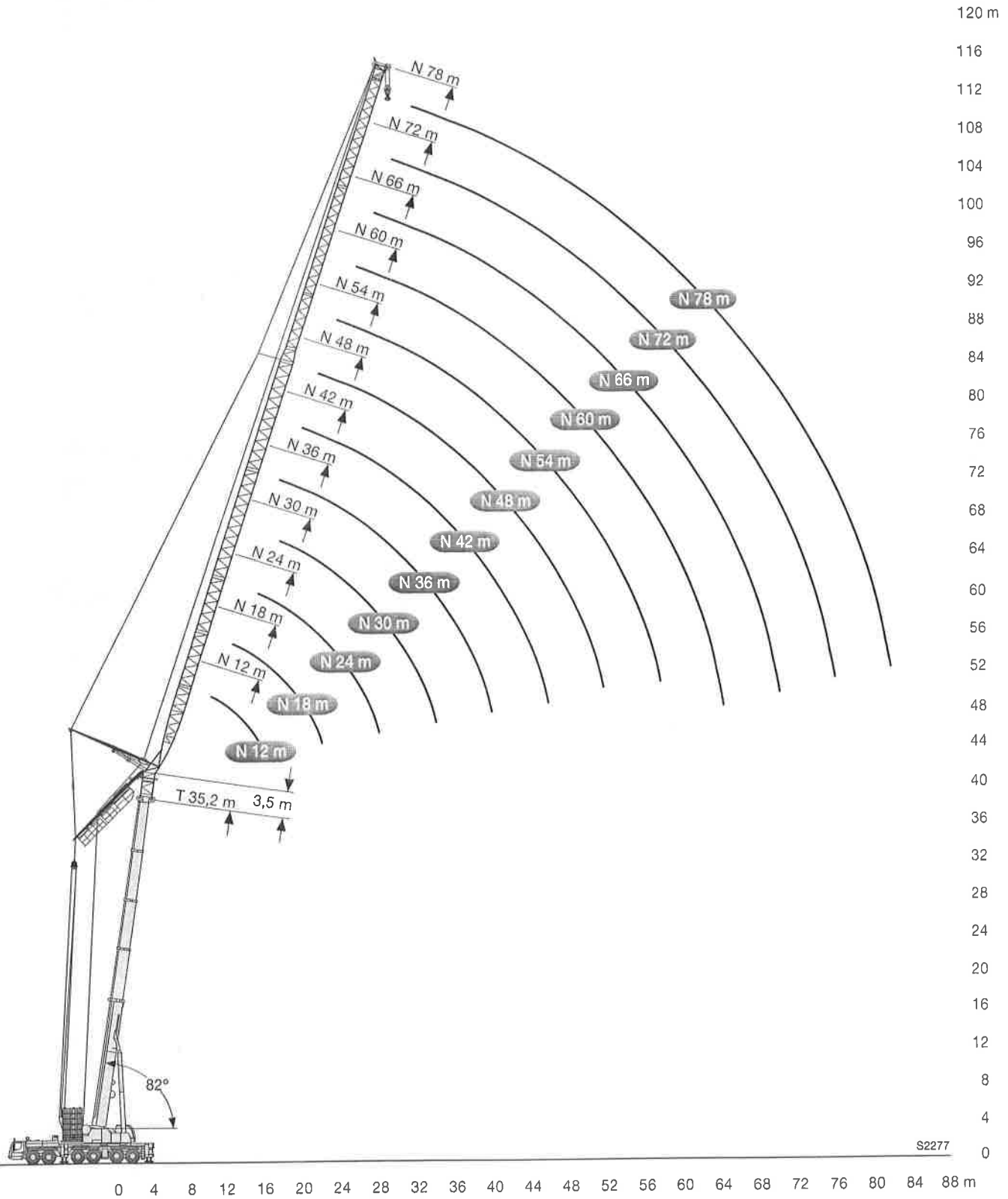
Hubhöhen

Lifting heights

Hauteurs de levage • Altezze di sollevamento

Alturas de elevación • Высота подъема

TN



m	35,2 + 7 m*			40,2 + 7 m*			45,3 + 7 m*			50,4 + 7 m*			55,5 + 7 m*		m
	78 m			78 m			78 m			78 m			78 m		
	82°	75°	68°	82°	75°	68°	82°	75°	68°	82°	75°	68°	82°	75°	
32	4,6														32
34	4,7			4,3			3,5								34
36	4,7			4,3			3,6			2,7					36
38	4,7			4,4			3,7			2,9			1,3		38
40	4,7			4,4			3,8			3			1,5		40
42	4,6			4,4			3,8			3,2			1,8		42
44	4,6			4,4			3,9			3,2			2		44
46	4,6	4,3		4,4			3,9			3,3			2,3		46
48	4,6	4,4		4,4	4,1		3,9			3,3			2,4		48
50	4,5	4,4		4,3	4,2		3,9	3,9		3,3			2,5		50
52	4,5	4,5		4,3	4,3		3,8	3,9		3,3	3,4		2,5		52
54	4,5	4,5		4,2	4,3		3,8	4		3,3	3,4		2,5	2,7	54
56	4,4	4,5		4,2	4,4		3,7	4		3,3	3,4		2,6	2,7	56
58	4,4	4,5		4,1	4,4		3,7	4		3,3	3,4		2,6	2,6	58
60	4,3	4,5	3,7	4,1	4,4		3,6	3,9		3,3	3,3		2,6	2,6	60
62	4,3	4,5	3,8	4	4,4		3,6	3,9		3,2	3,3		2,6	2,6	62
64	4,2	4,5	3,9	4	4,4		3,5	3,9	3,3	3,1	3,2		2,5	2,5	64
66	4,2	4,4	4	3,9	4,3		3,4	3,8	3,4	3,1	3,2		2,5	2,5	66
68	4,1	4,4	4	3,9	4,3		3,3	3,8	3,4	3	3,1	2,4	2,5	2,4	68
70	4,1	4,3	4,1	3,8	4,2		3,2	3,7	3,5	2,9	3,1	2,5	2,4	2,4	70
72	4	4,2	4,1	3,7	4,1		3,1	3,7	3,5	2,8	3,1	2,6	2,3	2,4	72
74	3,9	4,2	4,1	3,7	3,9	3,3	3	3,7	3,4	2,7	3	2,6	2,2	2,3	74
76	3,9	4,2	4	3,6	3,7	3,1	2,9	3,6	3,3	2,6	3	2,7	2,1	2,3	76
78	3,8	4,2	3,8	3,5	3,5	3	2,8	3,6	3,2	2,5	3	2,6	2	2,3	78
80	3,8	4	3,6	3,4	3,4	2,9	2,7	3,6	3,1	2,4	2,9	2,6	1,9	2,2	80
82	3,7	3,8	3,5	3,3	3,2	2,7	2,6	3,5	2,9	2,2	2,9	2,6	1,7	2,2	82
84		3,6	3,3		3	2		3,3	2,8	2,1	2,9	2,5	1,6	2,2	84
86		3,4	3,2		2,7	1,3		3,2	2,7		2,9	2,3		2,2	86
88		3,1	3		2,6			3	2,6		2,8	2,2		2,1	88
90			2,9					2,8	2,4		2,7	2,1		2,1	90
92			2,7						2,3		2,5	2		2,1	92
94									2,2			1,9			94
96									2			1,6			96

* Adapter 3,5 m + Teleskopausleger-Verlängerung 3,5 m · adapter 3,5 m + telescopic boom extension 3,5 m
 pièce d'adaptateur 3,5 m + rallonge de flèche télescopique 3,5 m · adattatore 3,5 m + prolungamento braccio telescopico 3,5 m
 adaptador 3,5 m + prolongación de pluma telescópica 3,5 m · адаптер 3,5 М + удлинители 3,5 М

L_180_15201_00_000